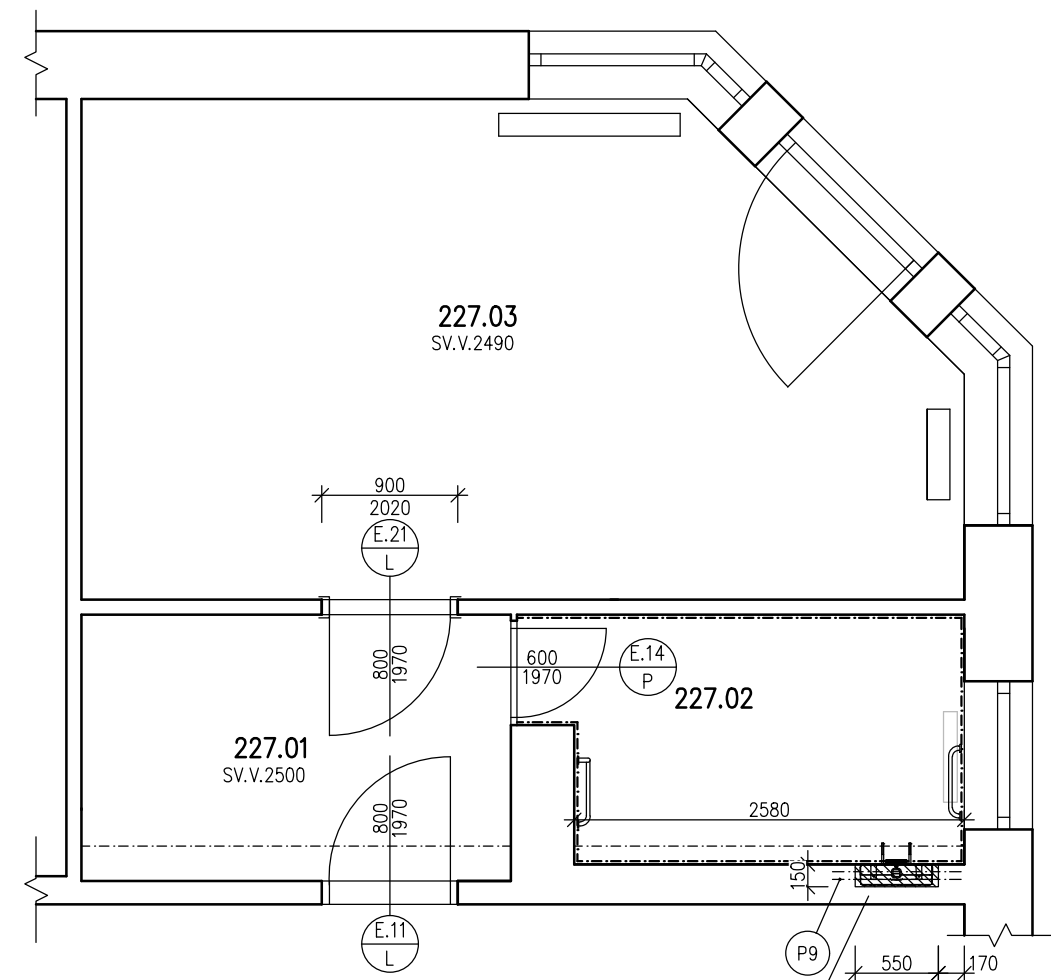
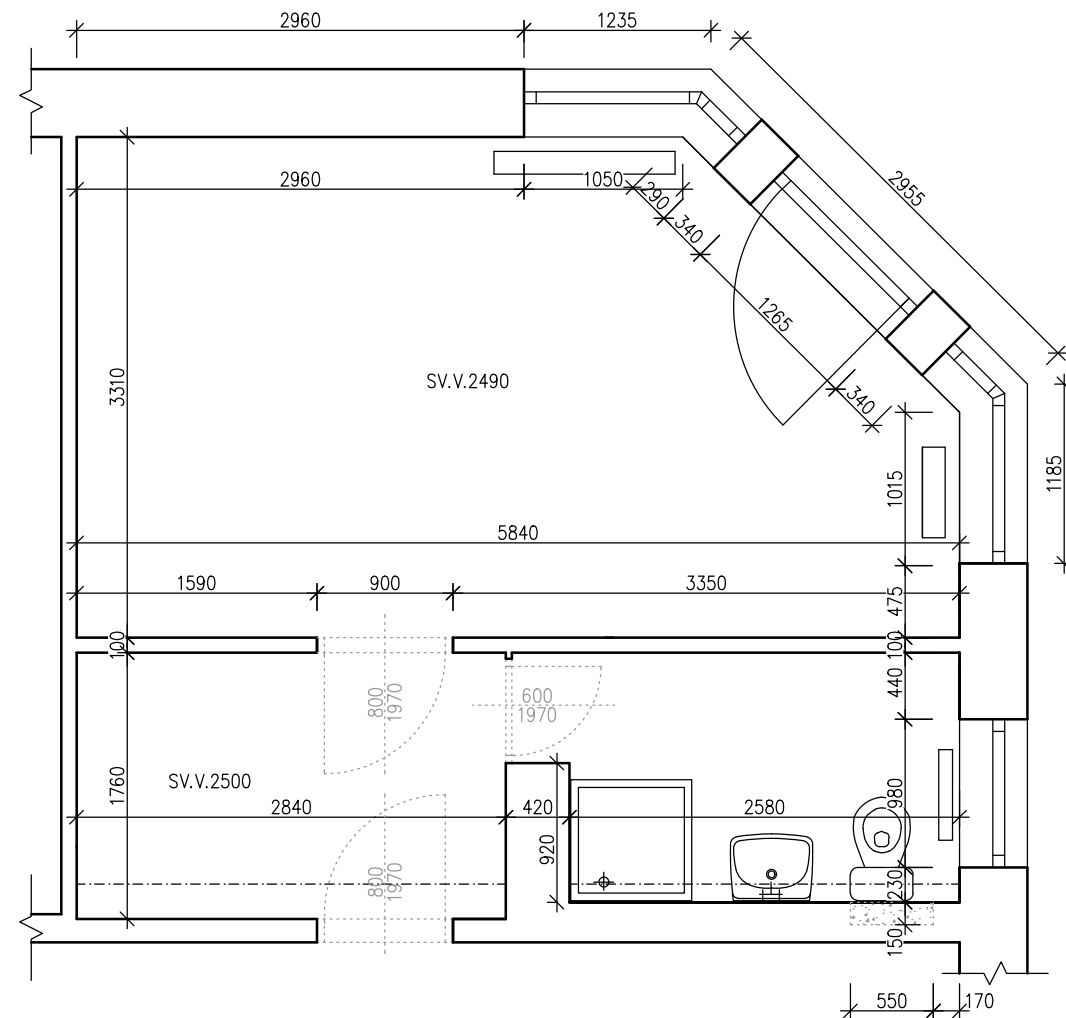


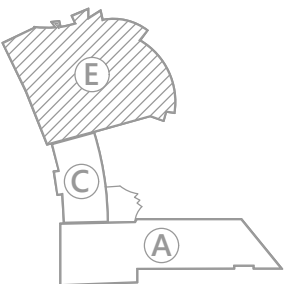
PŮDORYS – NOVÝ STAV



PŘED REALIZACÍ PROVĚŘIT TLOUŠŤKU STĚNY




TABULKA MÍSTNOSTÍ – POKOJ 227							
ČÍSLO MÍSTNOSTI	NÁZEV MÍSTNOSTI	PLOCHA MÍSTNOSTI [m ²]	PODLAHA	OBVOD MÍSTNOSTI [m]	POVRCHOVÁ ÚPRAVA STĚN	POVRCHOVÁ ÚPRAVA STROPŮ	POZNÁMKA
227.01	PŘEDSÍŇ	5,03	KOBEREC	9,28	OMÍTKA VÁPENNÁ ŠTUKOVÁ	OMÍTKA VÁPENNÁ ŠTUKOVÁ	
227.02	HYGIENICKÉ ZÁZEMÍ	4,54	DLAŽBA KERAMICKÁ	9,22	KERAMICKÝ OBKLAD	OMÍTKA VÁPENNÁ ŠTUKOVÁ	
Celková plocha [m ²]: 27,6							
227.03	POKOJ	18,03	KOBEREC	17,87	OMÍTKA VÁPENNÁ ŠTUKOVÁ	OMÍTKA VÁPENNÁ ŠTUKOVÁ	

TABULKA PŘEKLADŮ		
OZNAČENÍ	SKLADBA	POČET KUSŮ
P9	2 x IPE 80 – dl.850	1



SEKCE SP-E

LEGENDA MATERIÁLŮ

	STÁVAJÍCÍ ZDIVO
	BOURANÉ KONSTRUKCE
	PŘEDSTĚNA Z AUTOKLÁVOVÉHO POROBETONU KATEGORIE I, 150/249/599, $R_w=41$ dB

POZNÁMKA: ROZMĚRY STAVEBNÍCH KONSTRUKCÍ BUDOU VYCHÁZET Z PROJEKTU INTERIÉRU
VEŠKERÉ PRVKY VYBAVENÍ INTERIÉRŮ MUSÍ BÝT VZORKOVÁNY A SCHVÁLENY AUTOREM NÁVRHU INTERIÉRU A INVESTOREM

Změny			
	Číslo	Popis	Datum

 <p>J.Hradec s.r.o. Jarošovská 753/II Jindřichův Hradec tel.: 384 371 021 www.jpsjh.cz e-mail: spulak@jpsjh.cz</p>	Vedoucí projektu: ING ŠPULÁK MILAN Autorizovaný inženýr pro pozemní stavby Registr. v ČKAIT č. 0100074		Kreslil: _____ Ing. Ondřej Špulák	Kontrola: _____ Ing. Milan Špulák
	Akce: OPRAVA STÁVAJÍCÍCH POKOJŮ BERTINÝCH LAZNÍ TŘEBOŇ		Investor: Slatinné lázně Třeboň s.r.o.	
			Obec: Třeboň	
			Stupeň PD: pro provedení stavby	
	Obsah: POKOJ 227		č.výkresu: D.1.1 D-1.227	č.paré: _____
	Datum: III.2018	Arch. č.: 16 047	Měřítko: 1:50	Formát : 2xA4